

EN BELGIQUE

Salle de lecture et couloir d'entrée des AML

Dans le cadre limité et silencieux de la salle de lecture, les AML déploient une douzaine de vitrines qui renvoient fréquemment aux dépouillements effectués dans leurs fonds ou à quelque événement, anniversaire, etc. Le couloir d'entrée des Archives & Musée complète généralement cette mise en place.

- *Inauguration de la "Carte littéraire de la Belgique"* (peinte par Delvaux), présentation des plus belles pièces des AML
Février 1976
- *Hommage à Fernand Verheesen*
Janvier > février 1995
- *Robert Goffin et le jazz*
1997
- *Jacques Meuris*
1997
- *René Verboom*
1997
- *Simenon et les romans de gare*
Dans l'exposition *L'Amour ès-lettres belges* organisée par la Bibliothèque royale pour sa journée portes ouvertes
14 février 1999
- *François Jacqmin*
15 novembre 1999 > 10 février 2000
- *Elizabeth Ivanovski, artiste du livre*
18 février > 2 mai 2000
- *Théâtre du Parvis: histoire et productions*
8 mai > 10 octobre 2000
- *Les AML en revues (les échanges avec l'étranger)*
15 octobre 2000 > 1^{er} février 2001
- *Photos de J. Cayet*
Couloir, 2000
- *Les mises en scène de Maeterlinck*
Couloir, 2000
- *Acquisitions récentes*
François Jacqmin, Jean Sigrid, Henry Bauchau, La Lanterne sourde
2000 > janvier 2001
- *Le théâtre de Jean-Marie Piemme "Photos d'identités"*
Couloir, 1^{er} janvier > 1^{er} mars 2001
- *Contes et proverbes d'Afrique centrale*
17 février > 1^{er} juin 2001
- *Les mises en scène et les affiches du Théâtre du Parvis*
Couloir, 1^{er} mars > 1^{er} mai 2001
- *Les mises en scène de Fernand Crommelynck vues par Nicole Hellyn*
Couloir, 1^{er} mai > 30 septembre 2001
- *Richesses du service photographie des AML*
15 juin 2001 > 15 janvier 2002
- *Le théâtre contemporain sous l'objectif d'Alice Piemme*
1^{er} > 30 septembre 2001
- *Jean Sigrid: de la parole au geste*
18 mars > 30 novembre 2002
- *Le pays des jardins de Marie Gevers à Paul Willems*
5 décembre 2002 > 9 mai 2003



Visite au musée Charlier en 1997 de sa Majesté la Reine Fabiola de Belgique en présence du Commissaire de l'exposition *Émile Verhaeren, un musée imaginaire*, Marc Quaghebeur, du Bourgmestre Guy Cudell, du Secrétaire général de la Communauté française, Henry Ingberg et de la dame d'honneur de la Reine, Marie Fredericq-Lilar.
Photo A. Piemme / AML

- *Les dessins des carnets du fonds Jean Sigrid*
Couloir, 2002
- *Le domaine de Missembourg sous l'objectif de Nicole Hellyn*
Couloir, 2002
- *De trait en trait: Dominique Rolin et le dessin*
12 mai 2003 > 15 janvier 2004
- *Signé J. R. : portrait d'un homme sensible (Jean Raine)*
Février 2004 > novembre 2004
- *Aperçu en images du théâtre belge contemporain vu par Alice Piemme*
Couloir, 15 décembre 2004 > 15 juin 2005
- *De nouveaux trésors... Dix ans d'acquisition*
15 décembre 2004 > 15 juin 2005
- *Charles Quint: histoires dans les lettres belges*
15 juin 2005 > 31 mars 2006
- *Sur les traces de Charles Quint en Estrémadure*
Photos de Marc Trivier et Marie-Françoise Plissart, Andrés Talavero et J. A. M. Montoya
Couloir et salle de lecture
15 juin 2005 > 31 mars 2006
- *Jean-Léo, le funambule*
1^{er} avril 2006 > 28 février 2007
- *Hommage à Otomar Krejča*
4 mars > 8 octobre 2007
- *Baillon, un homme si simple?*
25 octobre 2007 > 31 janvier 2008
- *Revue remarquables aux AML*
2 février > 20 septembre 2008
- *Éditions des AML et 10 ans de nouvelles acquisitions de revues*
4 février > 31 août 2008
- *Éditeurs et revues belges depuis l'Indépendance*
Couloir et salle de lecture
23 septembre 2008 > fin mars 2009

Salles d'exposition de la Bibliothèque royale

Dès la création des AML, le principe d'expositions littéraires est mis en œuvre en collaboration avec la Bibliothèque royale.

- *Charles De Coster*
Décembre 1959 > janvier 1960
- *Maurice Maeterlinck*
Le centenaire de sa naissance
29 septembre > 31 décembre 1962
- *Albert Mockel, 1866-1945*
Le centenaire de sa naissance
3 > 24 décembre 1966
- *“Les Écrivains réunis” ou la Poésie
des années folles à nos jours*
22 mai > 26 juin 1971
- *Un demi-siècle de lettres françaises en Belgique*
25 avril > 30 juin 1972
- *Louis Dumont-Wilden*
Le centenaire de sa naissance,
Chapelle de Nassau
29 novembre 1975 > 17 janvier 1976
- *Charles Bernard*
Le centenaire de sa naissance
Chapelle de Nassau
18 septembre > 30 octobre 1976
- *Valéry Larbaud (1881-1957)*
Galerie Houyoux
14 janvier > 25 février 1978
- *Jean de Boschère*
Le centenaire de sa naissance
18 novembre > 30 décembre 1978
- *Roger Avermaete*
20 janvier > 3 mars 1979
- *Carlo Bronne*
Un demi-siècle de chroniques 1929-1979
16 novembre > 8 décembre 1979
- *Fernand Crommelynck 1886-1970*
Galerie Houyoux
6 décembre 1980 > 20 janvier 1981
- *Cinquante ans d'avant-garde*
19 mars > 30 avril 1983
- *Aubin Pasque et Fantasmagie*
Chapelle de Nassau
14 janvier > 25 février 1984
- *Albert Ayguesparse, la Mémoire et l'Histoire*
Chapelle de Nassau
15 février > 15 mars 1986
- *Neel Doff 1858-1942*
9 mai > 20 juin 1992



Affiche bilingue pour l'exposition "Émile et Marthe Verhaeren, un musée intime", Bruxelles, 1996.

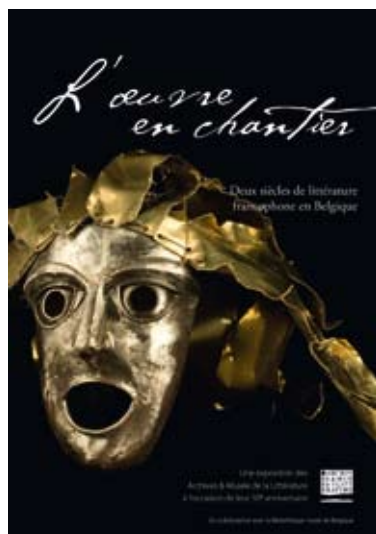
Reproduction studio A. Piemme / AML



Pendant néerlandophone de l'affiche de l'exposition *Emile Verhaeren, un musée imaginaire*, Bruxelles, 1997. Reproduction studio A. Piemme / AML



Affiche de l'exposition *Papier blanc, Encre noire*, Kinshasa, 1995. Reproduction studio A. Piemme / AML



Catalogue de l'exposition *L'Œuvre en chantier, deux siècles de littérature francophone en Belgique*, Bruxelles, 2008. Doc AML

- ▶ *Le Livre tchèque et slovaque contemporain. De Prague à Bratislava. Le samizdat et l'édition en exil.*
Galerie Houyoux, 12 février > 27 mars 1993
- ▶ *Marthe Verhaeren, peintre*
14 février > 15 mars 1993
- ▶ *Émile et Marthe Verhaeren, un musée intime*
Chapelle de Nassau, avril > mai 1996
- ▶ *Le Théâtre de Jean Louvet*
Février 2003
- ▶ *Exposition Textyles. Salle audiovisuelle de la BR*
Février 2004
- ▶ *L'Œuvre en chantier. Deux siècles de littérature francophone en Belgique*
Chapelle de Nassau
23 septembre > 23 décembre 2008

Hors les murs

Dès les années 1980, les AML ont souhaité être à la fois présents dans la Bibliothèque royale ainsi que dans d'autres lieux culturels, suscitant ainsi de beaux partenariats.

Expositions de prestige

- ▶ *Tire la langue. Un pays d'irréguliers*
Bruxelles, Le Botanique
26 septembre > 11 novembre 1990
- ▶ *Papier blanc, Encre noire (100 ans de littérature francophone en Afrique centrale)*
Bruxelles, musée Charlier
4 décembre 1992 > 24 janvier 1993
- ▶ *Paul Nougé*
Bruxelles, Maison du spectacle - La Bellone
14 février > 15 avril 1995

- *Émile Verhaeren, un musée imaginaire*
Bruxelles, musée Charlier
9 septembre > 30 novembre 1997

Autres expositions

- *Albert Mockel, 1866-1945*
Le centenaire de sa naissance
Liège, Hôtel de Ville
3 > 21 décembre 1966
- *Surréalisme en Hainaut*
Bruxelles, Hall du Palais des Beaux-Arts
16 janvier > 20 février 1980
- *Musée sentimental des lettres belges*
Bruxelles, Hall du Palais des Beaux-Arts,
Europalia
Septembre > décembre 1980
- *Germinal pluriel.*
L'imaginaire socialiste des écrivains belges
AML et Promotion des lettres, Bruxelles,
Hall du Palais des Beaux-Arts (1981) et
circulation en Belgique
- *Théâtre belge en images*
Photos de Katina Avgouloupis, Nicole Hellyn
et Danièle Pierre, Bruxelles, Maison du
spectacle - La Bellone,
3 octobre > 11 novembre 1981
- *Pierre Mertens l'arpenteur*
AML et Promotion des lettres,
Bruxelles, Hall du Palais des Beaux-Arts
20 octobre > 10 novembre 1983
- *Marie Gevers aurait cent ans*
AML et Promotion des lettres, Bruxelles,
Hall du Palais des Beaux-Arts
Décembre 1983 > 18 février 1984

- *Paul Neuhuys et les éditions Ça Ira*
AML et Promotion des lettres
Bruxelles, Hall du Palais des Beaux-Arts
8 juin > 6 juillet 1984

- *Univers Maurice Maeterlinck*
AML et Promotion des lettres
Bruxelles, Hall du Palais des Beaux-Arts
(1986) et circulation en Belgique (1986-
1989) et à Bordeaux
- *Fernand Crommelynck à la scène*
AML et Promotion des lettres, Bruxelles,
Hall du Palais des Beaux-Arts
4 décembre 1986 > 31 janvier 1987
- *Jean de Boschère l'imagier*
AML et Promotion des lettres, Bruxelles,
Hall du Palais des Beaux-Arts
24 avril > 31 mai 1987
- *Plisnier, entre l'Évangile et la Révolution*
AML et Maison de la culture de Tournai,
Bruxelles, Hall du Palais des Beaux-Arts
12 février > 6 mars 1988
Tournai et Mons, 1988
- *Reflets du théâtre belge (1982-1989)*
Photos de théâtre de Nicole Hellyn,
Bruxelles, Palais des Beaux-Arts et
circulation en Belgique, 1989
- *Le Temps approuvé.*
Hommage à Dominique Rolin
AML et Promotion des lettres, Bruxelles,
Hall du Palais des Beaux-Arts
15 mai > 30 juin 1993
- *Les Revues littéraires belges*
Bruxelles, Maison du spectacle - La Bellone
Octobre 1993

- *Sur les traces de Charles Quint : regards croisés*
 En collaboration avec le Centre d'études des lettres belges de Cáceres et la représentation de l'Estrémadure à Bruxelles.
 Bruxelles, Instituto Cervantès
 Novembre 2004
- *Jacques Meuris : un poète au miroir de l'art*
 Bruxelles, Musée d'Ixelles
 20 octobre 2004 > 17 janvier 2005
- *À la rencontre de Paul Willems*
 Exposition organisée par le Rideau de Bruxelles et les Archives & Musée de la Littérature au Palais des Beaux-Arts
 23 février > 14 avril 2005
- *Par le bout du lorgnon : le continent Verhaeren*
 Bruxelles, Librairie Quartiers latins
 18 novembre > 31 décembre 2005
- *Trente ans d'un regard : Nicole Hellyn*
 Bruxelles, Riches Claires et Maison du Spectacle - La Bellone
 20 décembre 2005 > 13 janvier 2006
- *Un regard sur notre littérature par Nicole Hellyn : photographies d'écrivains belges francophones*
 Rhode-Saint-Genèse, Bibliothèque Charles Bertin, 2006
- *La Subversion des images de Paul Nougé*
 Ixelles, Box Galerie
 15 septembre > 10 novembre 2006
- *François Jacqmin*
 Bruxelles, Librairie Quartiers latins
 Juin 2007
- *Hommage à Otomar Krejča*
 Louvain-la-Neuve, Théâtre Jean Vilar
 5 décembre 2007 > 1^{er} juillet 2008



Inauguration de l'exposition *Les Enveloppes du désir*, à Passa Porta, Bruxelles, 2008.
 Photo A. Piemme / AML

- *Les enveloppes du désir et correspondances d'auteurs*
 Dans le cadre de l'exposition *L'œuvre en chantier*
 Bruxelles, Passa Porta
 Octobre > novembre 2008
- *Hommage à Gaston Compère*
 Bruxelles, Théâtre des Martyrs
 Novembre 2008
- *La Lanterne sourde*
 Bruxelles, ULB
 2 février > 13 mars 2009

À L'ÉTRANGER

Expositions de prestige

- *Tire la langue. Un pays d'irréguliers*
Paris, Centre Beaunord
15 mars > 31 août 1990
- *Tire la langue. Un pays d'irréguliers*
Dunkerque, Musée des Beaux-Arts
3 mai > 17 juin 1991
- *Tire la langue. Un pays d'irréguliers*
Séville, Casa Museo Murillo
24 septembre > 29 novembre 1992
- *Le Temps approuvé.*
Hommage à Dominique Rolin
En collaboration avec la Promotion
des Lettres.
Paris, Centre Wallonie-Bruxelles
11 mars > 30 avril 1993
- *Le Dédoublement du regard:*
Sarah Kaliski/Marc Trivier
Paris, Centre Wallonie-Bruxelles, en collaboration
avec le Centre Wallonie-Bruxelles
1994
- *Émile Verhaeren, un musée imaginaire*
Paris, Musée d'Orsay, en collaboration avec
le Musée d'Orsay
18 mars > 14 juillet 1997
- *Sarah Kaliski. La Ville, La Vie, La Mort*
Salle Matthéy du Centre franco-allemand de
culture, en collaboration avec le Centre de
la langue française et de la littérature franco-
phone de Belgique d'Aix-la-Chapelle
21 janvier > 11 février 2000



Catalogue de l'exposition de Sarah Kaliski
La Ville, La Vie, La Mort,
Aix-la-Chapelle, 2000.
Doc AML

Catalogue de l'exposition
Les Irréguliers du langage,
Casa Museo Murillo, Séville, 1992.
Doc AML

- ▶ *Tras las huellas de Carlos V. Miradas cruzadas*
Trujillo, Fondation de Salas, en collaboration avec la Fundación Academia Europeo de Yuste, la Junta de Extremadura, le centre d'études des lettres belges de l'université d'Estrémadure et le CGRI, 2001

Expositions didactiques

Le souci de diffusion des AML les a aussi amenés à concevoir des versions didactiques de leurs expositions ou à mettre sur pied des expositions directement préparées dans cet esprit.

Tel fut tout d'abord le cas des expositions réalisées avec la Promotion des lettres, et qui circulèrent en Belgique et à l'étranger. Tel fut ensuite le cas des grandes expositions itinérantes reprises ci-dessous.

- ▶ *Tire la langue. Un pays d'irréguliers*
Circulation en Espagne, en Italie, au Portugal et en Hongrie, avec le CGRI
1992 > 1993
- ▶ *Papier blanc, Encre noire*
Circulation en Europe (Porto, Pécs...) et en Afrique (Matadi, Lubumbashi et Kinshasa)
1992 > 1995

Les AML conçurent ensuite pour le CGRI deux expositions qui circulèrent notamment, comme les précédentes, à travers le réseau des lecteurs mis en place dans les universités européennes.

- ▶ *Un regard sur le théâtre belge de langue française au XX^e siècle*
Circulation en Europe avec le CGRI
1996 > 1999
- ▶ *Michel de Ghelderode (1898-1962)*
Circulation en Europe avec le CGRI
1997 > 2000



Affiche de circulation en Italie de l'exposition
*Un regard sur le théâtre belge en Wallonie et à
Bruxelles au XX^e siècle, 1998-1999.*
Reproduction studio A. Piemme / AML